

# 刈谷市 歴史 博物館 NEWS

Vol. 16  
2024.07

Kariya city Museum of History NEWS

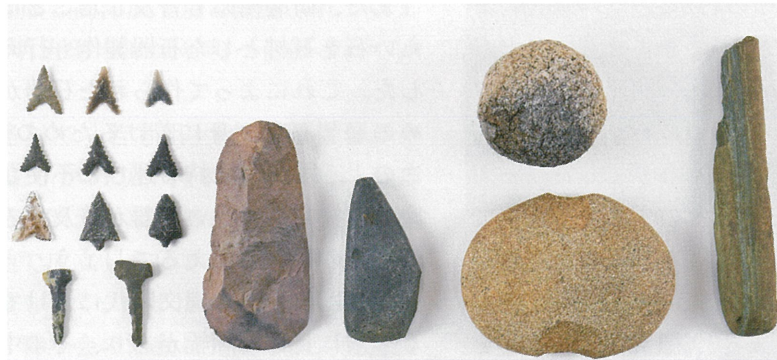
## CONTENTS

Next Exhibition [次回展示] -----	1
Description [解説] -----	2
Column [コラム] -----	3
Column&Information [コラム&ご案内] ---	4

## NEXT Exhibition 次回展示

### 企画展「石器時代を生きる」

開催日 2024年7月13日(土)～8月25日(日)



▲中条遺跡出土の石器(当館蔵)

刈谷市では旧石器時代から縄文時代にかけての遺跡が発掘されており、これらの遺跡では石器もたくさん見つかっています。当時の人々にとって石器は生活道具の中心であり、なくてはならないものでした。石器は山や川などで採集された石を加工して作られましたが、時代の変遷によって作り方や使い方なども変化していきました。

本展では、刈谷市内や愛知県内の石器を中心に展示し、「石器時代」を生きた人々による巧みな技や知恵、資源利用などについて紹介します。

※記載内容は予告なく変更することがあります。

## COLUMN コラム 収蔵品よもやま話

### 井ヶ谷古墳の鉄刀

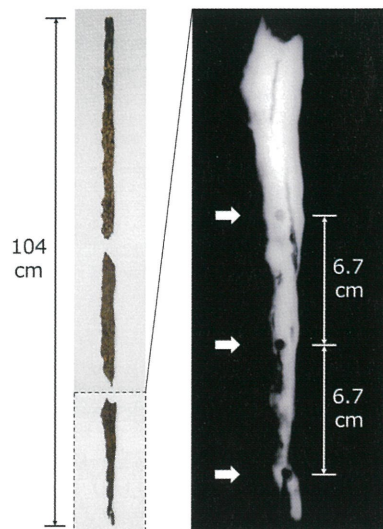
井ヶ谷町大塚には、かつてその字名のとおり大きな塚、すなわち古墳がありました。大正12年(1923)に土取りで削られてしまったため墳丘は現存しませんが、昭和36年(1961)に加藤岩蔵氏が刈谷東中学校社会科クラブと富士松北小学校社会科クラブの協力を得て残欠部の調査を行い、直径20mほどの円墳であったと推定されています。調査では須恵器や円筒埴輪などが出土し、境川流域では最も古い6世紀初頭に築造された古墳であることがわかりました。

この鉄刀は調査以前に現地で採集されたもので、古墳の副葬品であった可能性が高いものです。同町上ノ郷にある八幡社に奉納されたと地元には伝わっていましたが、長い間所在不明とされていました。

平成12年(2000)に市教委が八幡社の調査に伺った際、社殿の中から見つかりました。大きく3つに分かれ、錆びてボロボロになっていましたが、愛知県埋蔵文化財センターの協力で錆止めなどの保存処理を行いました。センターで実施したX線透過撮影の結果、刀の柄に装着するための目釘穴が3か所確認されました。

その後、平成13年に市へ寄贈され、現在は須恵器や埴輪などとともに当館で収蔵しています。

(当館専門員 鵜飼堅証)



鉄刀と目釘穴

### 簡単工作 (7月～9月)

土日祝日開催 受付は午後4時30分まで

- ・オリジナルうちわ 300円
- ・折り紙「おばけちゃん」 無料
- ・季節メニュー「風鈴」 500円  
(7月13日～8月25日 期間限定)

◎ポイントカードを発行します◎

- 簡単工作に参加し、ポイントを集めてグッズと交換しよう!
- ※8月11日(日)の工作はお休み
- ※7月30日～8月2日は平日開催



### カレンダー

7	日	月	火	水	木	金	土	8	日	月	火	水	木	金	土
	1	2	3	4	5	6							1	2	3
	7	8	9	10	11	12	13		4	5	6	7	8	9	10
	14	15	16	17	18	19	20		11	12	13	14	15	16	17
	21	22	23	24	25	26	27		18	19	20	21	22	23	24
	28	29	30	31					25	26	27	28	29	30	31

9	日	月	火	水	木	金	土	10	日	月	火	水	木	金	土
	1	2	3	4	5	6	7				1	2	3	4	5
	8	9	10	11	12	13	14		6	7	8	9	10	11	12
	15	16	17	18	19	20	21		13	14	15	16	17	18	19
	22	23	24	25	26	27	28		20	21	22	23	24	25	26
	29	30							27	28	29	30	31		

- 企画展「石器時代を生きる」
- 企画展「刈谷生まれの雪の殿さま 土井利位」
- 休館日

### 利用案内

- 開館時間：午前9時～午後5時
- 観覧料：歴史ひろば・お祭りひろば…無料
- 企画展示室…企画展ごとに異なります

### 交通案内

- 鉄道** JR 東海道本線 逢妻駅 から徒歩約15分  
名鉄三河線 刈谷駅
- バス** 刈谷市公共施設連絡バス「かりまる」  
東刈谷線・逢妻線  
「刈谷市体育館」下車 徒歩約3分
- 車** 伊勢湾岸自動車道  
名古屋南IC、刈谷スマートIC または豊田南IC から約20分

※ 記載内容等は変更することがあります。詳細・最新情報は当館ホームページ、またはX(旧Twitter)をご確認ください。

編集・発行

## 刈谷市歴史博物館

KARIYA city Museum of History

〒448-0838 愛知県刈谷市逢妻町4丁目25番地1  
TEL.0566-63-6100 FAX.0566-63-6108  
URL: <https://www.city.kariya.lg.jp/rekihaku/>



◀ 当館ホームページ  
企画展・イベントの詳細や、博物館NEWSのバックナンバーを掲載しています。



◀ 公式X(旧Twitter)  
最新の情報やイベントの告知など、時々つぶやいています。

※ QRコードはデンソーウェブの登録商標です。